



Logomanuál





Tato varianta loga slouží jako doplňková, preferovaná je však varianta bez sloganu.
Pro slogan používáme písmo Nimbus Sans Light.

Prostor mezi logem a sloganem je výška malého "h".



Ochranná zóna je 1/4 symbolu v logu.

Minimální velikost loga je 20 mm na šířku.



 **SULKO**

20 mm

1.4

Logo

Logo vertikální

Pokud to situace vyžaduje, logo je možné použít i ve vertikální podobě.
V takovém případě ho otočíme o 90° doleva tak, aby byl symbol pokaždé dole.



1.5

Logo

Ochranná zóna a minimální velikost vertikálního loga

Ochranná zóna je 1/4 symbolu v logu.

Minimální velikost loga je 20 mm na výšku.



Pokud není možné logo vytisknout v základní barevnosti, je povoleno použít černobílou variantu. V takovém případě má text i symbol stejný odstín.

The image shows the logo 'SULKO' in a bold, sans-serif font. To the left of the text is a square icon containing four parallel diagonal lines. The entire logo is rendered in black on a white background.The image shows the logo 'SULKO' in a bold, sans-serif font. To the left of the text is a square icon containing four parallel diagonal lines. The entire logo is rendered in white on a black background.

Logo používáme vždy v bílé nebo modré variantě, tak aby bylo kontrastní vůči pozadí.

Na bílém nebo světle šedém pozadí je ideální použít logo v modré barvě.

Na modrém pozadí, tmavém nebo na barevném přechodu používáme logo v bílé barvě.

The image shows the SULKO logo, which consists of a square icon with diagonal lines to the left of the word "SULKO" in a bold, blue, sans-serif font. The logo is centered on a white background.The image shows the SULKO logo, which consists of a square icon with diagonal lines to the left of the word "SULKO" in a bold, blue, sans-serif font. The logo is centered on a light gray background.The image shows the SULKO logo, which consists of a square icon with diagonal lines to the left of the word "SULKO" in a bold, white, sans-serif font. The logo is centered on a solid blue background.The image shows the SULKO logo, which consists of a square icon with diagonal lines to the left of the word "SULKO" in a bold, white, sans-serif font. The logo is centered on a solid black background.The image shows the SULKO logo, which consists of a square icon with diagonal lines to the left of the word "SULKO" in a bold, white, sans-serif font. The logo is centered on a background with a horizontal gradient from blue on the left to green on the right.

U loga je zakázáno:

- 1 – měnit poměr stran
- 2 – měnit poměr velikosti mezi logem a symbolem
- 3 – posouvat symbol
- 4 – používat gradient v logu
- 5 – použití obrysy
- 6 – používat jinou barevnost než je dána v manuálu
- 7 – nedodržení ochranné zóny
- 8 – měnit fonty
- 9 – měnit poměry velikosti mezi logem a sloganem



Základní barvou je tmavě modrá,
tuto barvu používáme pro logo a pro text.

RGB 0/96/155
CMYK 93/59/14/2
PANTONE 7691 C

2.1

Barevnost

Doplňková barva

Jako doplňkovou barvu používáme šedou.

S touto barvou pracujeme většinou v plochách, lze ji použít i do vzorku nebo na velké nadpisy. Nepoužíváme ji však na logo.

Tento odstín lze také použít v jakémoliv jeho průhlednosti.



RGB 195/194/194
CMYK 27/20/21/2

Slider u barevného přechodu je vždy na 70 % tak aby převažovala modrá barva.



Doplňkové barvy, které používáme pouze pro barevný přechod.

Ten by měl být tvořen horizontálně, tak aby vždy převažovala modrá barva.



RGB 118/188/33
CMYK 60/0/100/0
PANTONE 368 C

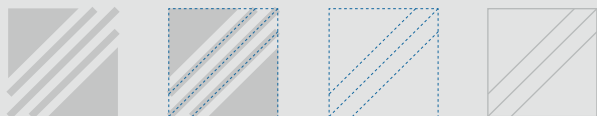
RGB 0/124/186
CMYK 93/37/7/0
PANTONE 7461 C

Barevný přechod může být tvořen i diagonálně,
opět tak, aby převažovala modrá.

**Slider u barevného přechodu je vždy
na 70 % tak aby převažovala modrá barva.**

RGB 0/124/186
CMYK 93/37/7/0
PANTONE 7461 C

RGB 118/188/33
CMYK 60/0/100/0
PANTONE 368 C

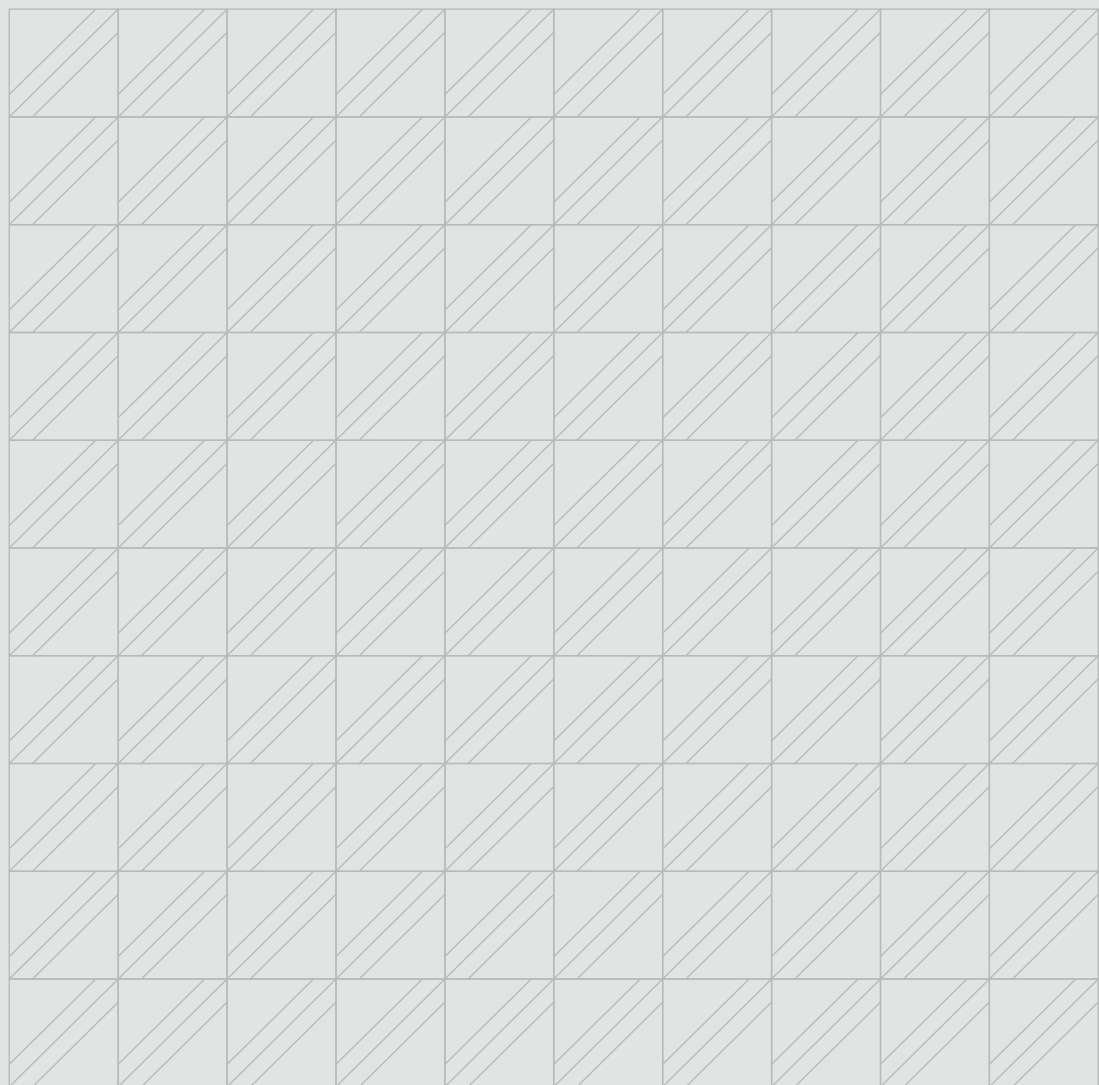


Vzorek kopíruje linie symbolu. Přesným kopírováním vedle a pod sebe pak vytvoříme celý pattern.



Vzorek používáme v bílé barvě jako výplň přes barevnou plochu, při použití ideální ho pootočit o 10° doleva.

Lze ho použít i bez barevného podkladu v šedé barvě.



Pro nadpisy používáme stejné písmo jako je v logu

INTEGRAL CF DEMI BOLD*

Pro odstavcový text používáme písmo

Nimbus Sans Light/ Nimbus Sans Light Italic

Nimbus Sans Regular/ Nimbus Sans Regular Italic

Nimbus Sans Bold/ Nimbus Sans Bold Italic

LOREM IPSUM DOLOR SIT AMET

Lorem ipsum dolor sit amet, consectetur adipiscing elit, sed diam nonummy nibh euismod tincidunt ut laoreet dolore magna aliquam erat volutpat. Ut wisi enim ad minim.

Lorem ipsum dolor sit amet, consectetur adipiscing elit, sed diam nonummy nibh euismod tincidunt ut laoreet dolore magna aliquam erat volutpat. Ut wisi enim ad minim.

Lorem ipsum dolor sit amet, consectetur adipiscing elit, sed diam nonummy nibh euismod tincidunt ut laoreet dolore magna aliquam erat volutpat. Ut wisi enim ad minim.

Květinu používáme v linkách, v základní tmavě modré nebo bílé barvě.

Květina slouží jako punc kvality, proto s ní pracujeme podobně jako s razítkem nebo podpisem.

Logo by mělo být oproti květině nadřazené, květinu používáme pouze jako doplněk.

Na papírech nebo na webu ji umísťujeme do patičky.



5.1

Květina

Květina na pozadí

Květinu používáme vždy bílé nebo modré variantě, tak aby byla kontrastní vůči pozadí.

Na bílém nebo světle šedém pozadí je ideální použít květinu v modré barvě. Na modrém pozadí, tmavém nebo na barevném přechodu používáme květinu v bílé barvě.

V případě, že ji umísťujeme spolu s logem, bude vždy ve stejné barvě jako logo.



U květiny je zakázáno:

- 1 – měnit poměr stran
- 2 – vybarvovat čísta květiny
- 3 – přebarvovat celou květinu
- 4 – používat bílou jako výplň
- 5 – používat gradient jako výplň
- 6 – používat květinu v rámečku
- 7 – používat jen samostatnou část květiny
- 8 – měnit font v květině
- 9 – používat gradient jako výplň

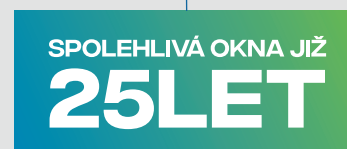


Podobně jako květina, razítko slouží jako známka kvality.

Pracujeme s ní jako s doplňkem tam, kde chceme dát důraz na to, že naši práci děláme kvalitně už několik let a že je na nás spoleh.

Razítko je ve třech barvách, které používáme podle potřeby.

U razítka je slider barevného přechodu vždy na 50 %.



Razítka lze střídat na barevném podkladu, jelikož přichází ve třech abrevných variantách, můžeme ho umístit na jakýkoliv barevný podklad definovaný v manuálu, černý nebo bílý.

Razítko však nesmí být ve stejné barvě jako podklad.

Umístujeme ho tak, aby přesahovalo plochu jako kdybychom lepili štítek.

SPOLEHLIVÁ OKNA JIŽ
25LET

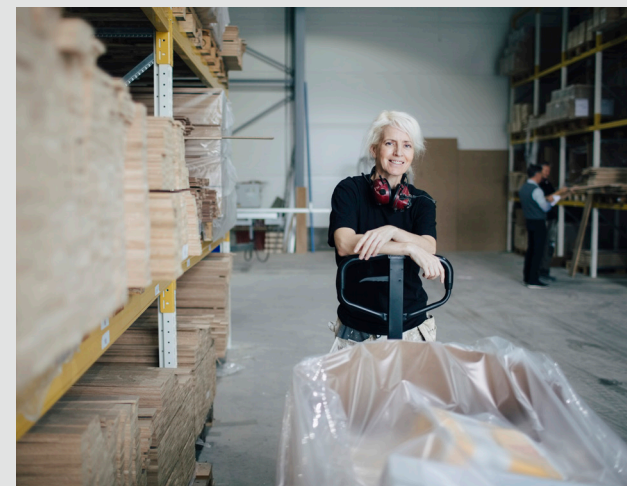
SPOLEHLIVÁ OKNA JIŽ
25LET

SPOLEHLIVÁ OKNA JIŽ
25LET

SPOLEHLIVÁ OKNA JIŽ
25LET

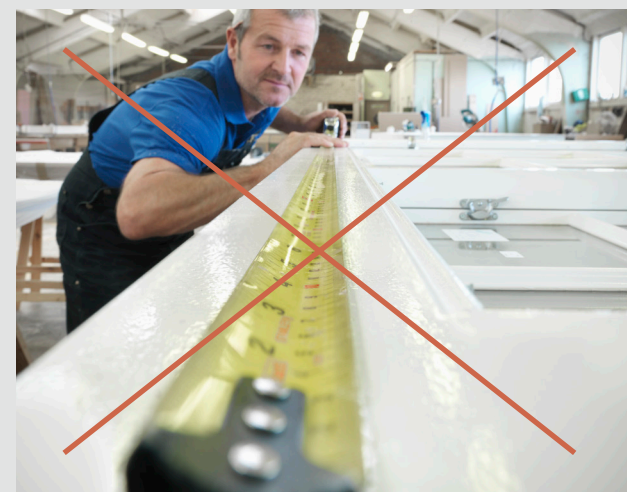
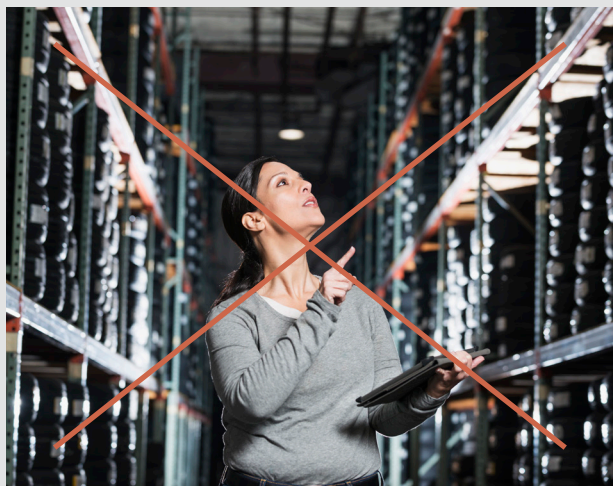
SPOLEHLIVÁ OKNA JIŽ
25LET

Fotografie lidí by neměli být zbytečně stylizované a nahrané. Fotíme je v přirozeném prostředí, aby působily tak, že si na nás profesionál ve svém oboru právě udělal od své práce.



Mezi zakázané fotografie patří uměle přesvícené a nahrané scény, detailní pohledy, pohledy z jiné perspektivy nebo pohledy, které se příliš soustředí jinam než na osobu. Dále jsou zakázané fotky, zaměřující se na konstrukci nebo výrobu.

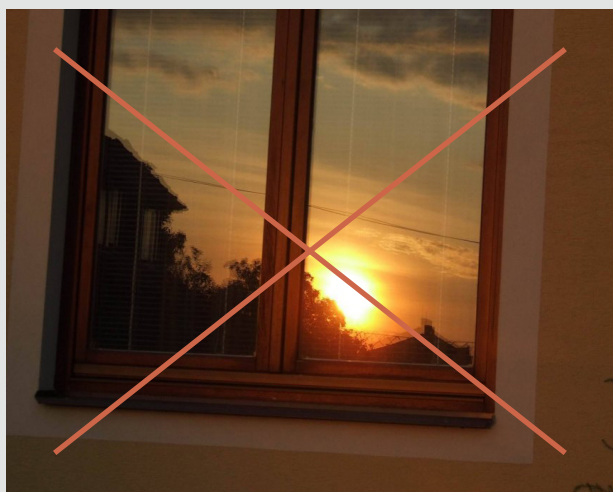
V Sulku nám nejde o to, ukazovat jak věci vyrábíme, ale že našemu řemeslu rozumíme a jsme tu pro naše zákazníky, na které máme vždy čas.



Produktové fotografie sjednotíme tak, že jsou foceny kolmo k jedné stěně.
V tomto případě se řídíme heslem "kvalita nad kvantitou" a jako reference používáme
raději méně fotografií, ale za to profesionálně vyfocené. Produktové fotky fotíme za denního světla.



Zakázané varianty jsou fotografie focené během konstrukce domu, fotografie z jiného úhlu, fotografie při západu slunce nebo večerním světle, detaily z jiné perspektivy nebo fotografie na nichž jsou kolem pracovníci.



Kateřina Fabiánová

Asistentka jednatele

+420 731 645 030

SULKO s.r.o. |
Československé armády 981/41,
789 01 Zábřeh

www.sulko.cz

The logo for SULKO, featuring a stylized 'S' icon followed by the word 'SULKO' in a bold, sans-serif font.**Kateřina Fabiánová**

Asistentka jednatele

+420 731 645 030

SULKO s.r.o. |
Československé armády 981/41,
789 01 Zábřeh

www.sulko.cz

The logo for SULKO, featuring a stylized 'S' icon followed by the word 'SULKO' in a bold, sans-serif font.







